

# Cómo instalar el controlador de impresora Xprinter XP-Q200



Para instalar la impresora Q200 en tu ordenador solo necesitas seguir las siguientes instrucciones

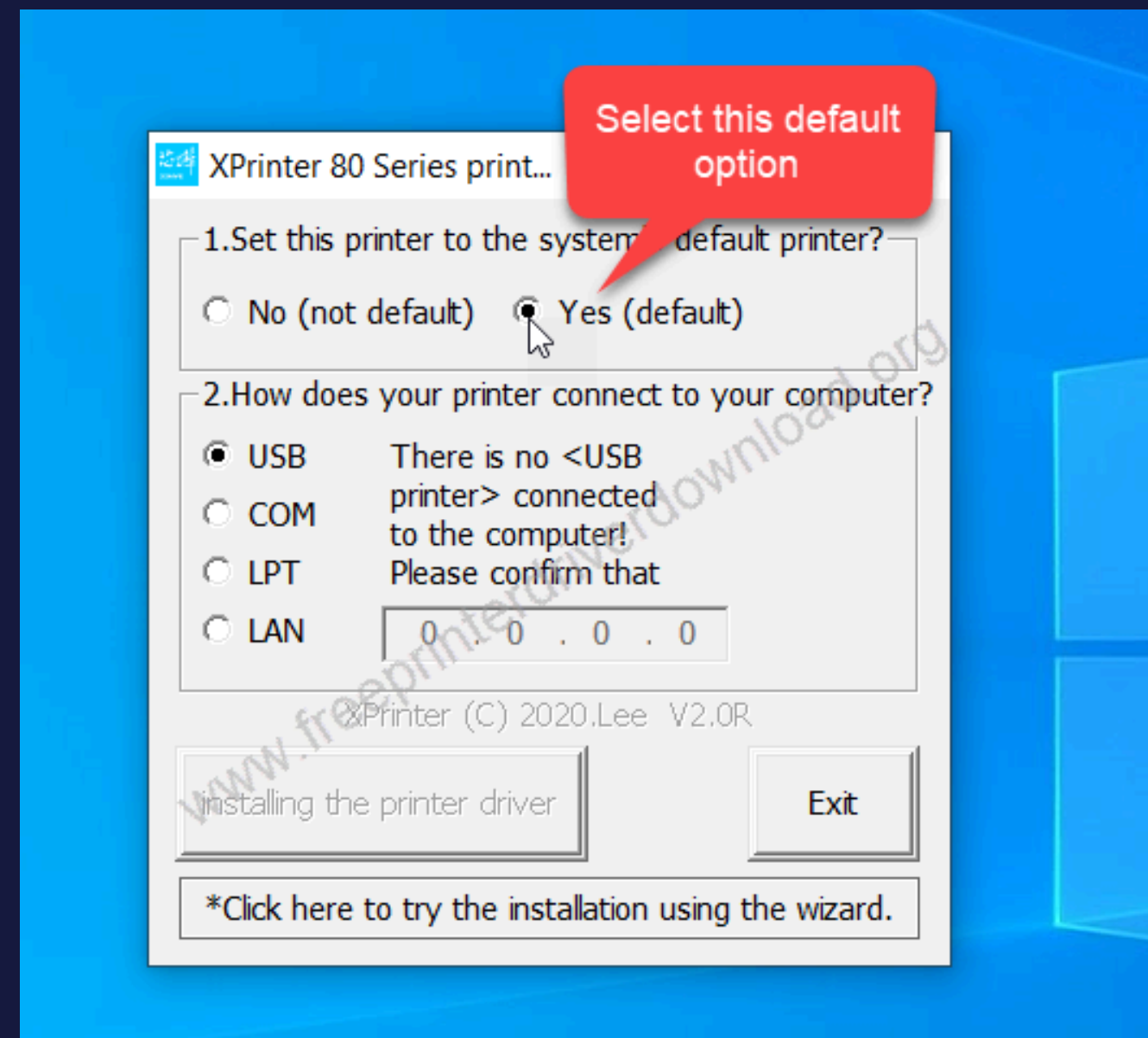
1 Haga doble clic en el archivo EXE del controlador descargado

Double-click on the driver's EXE file

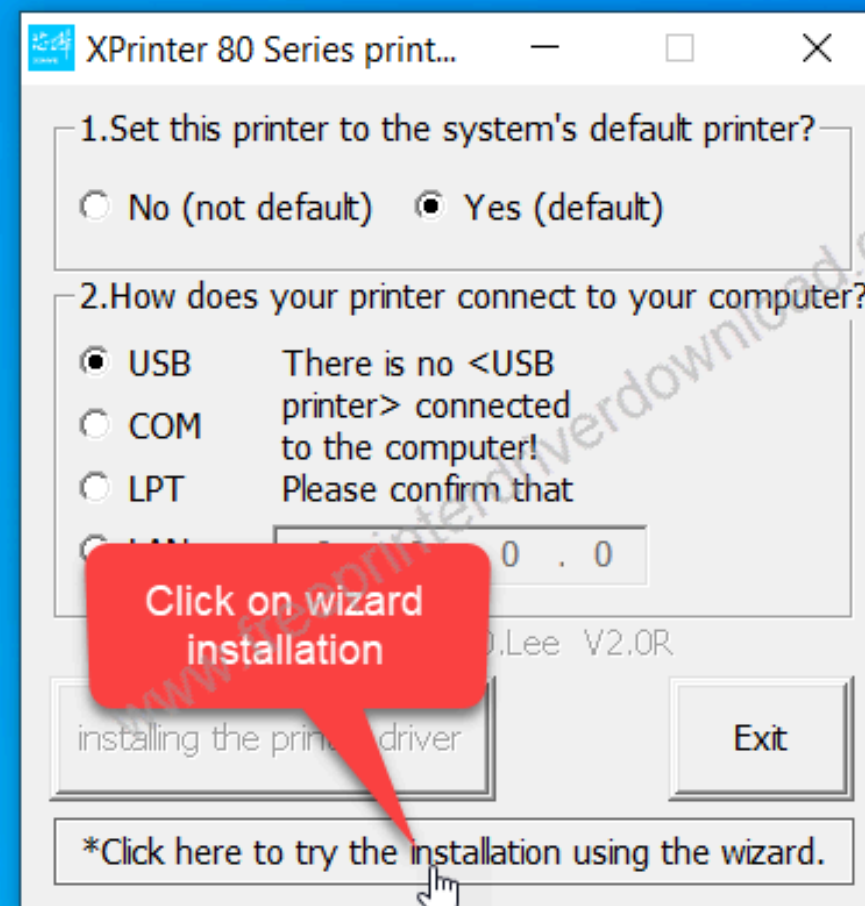


xp-q200-driver-v2.1r

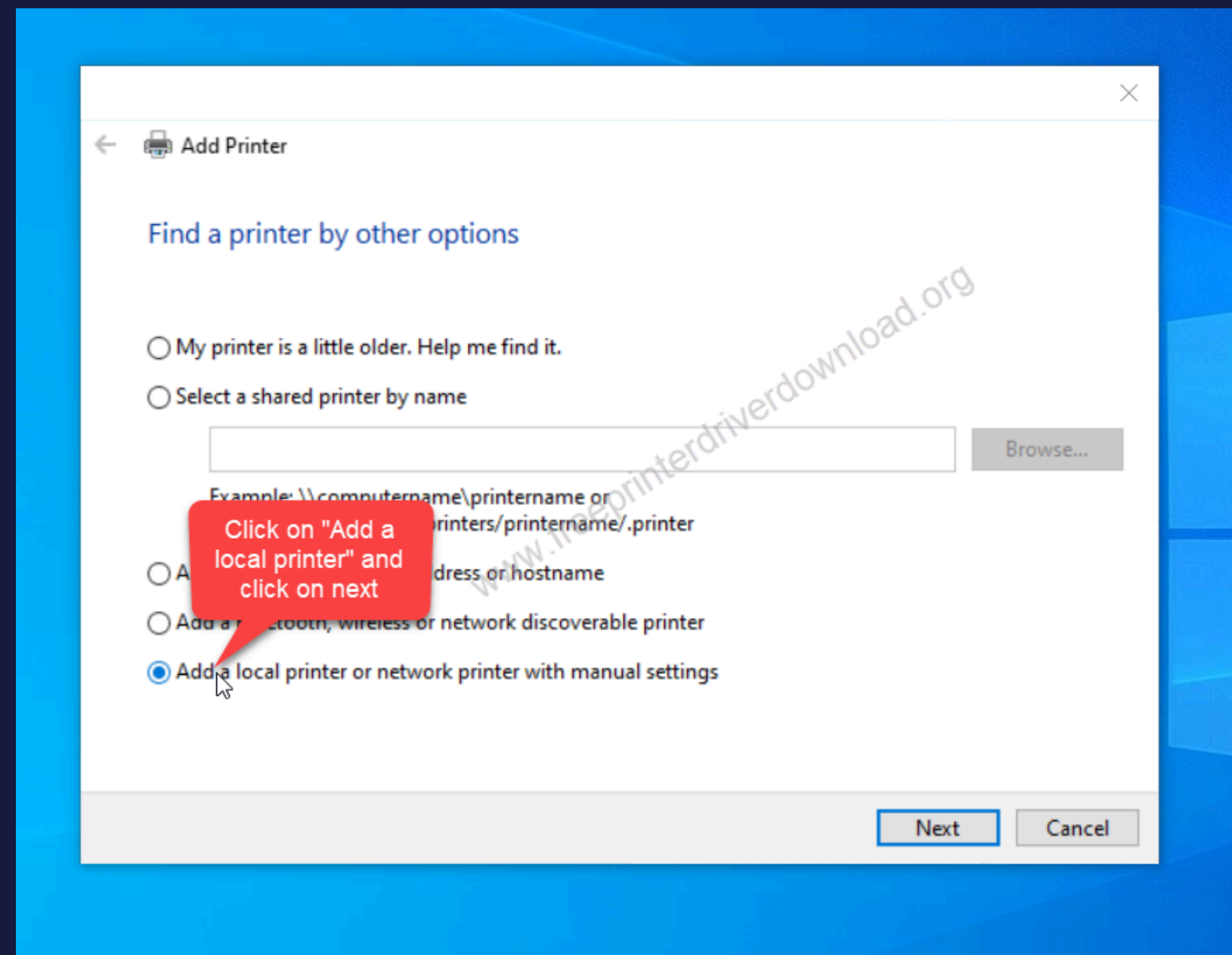
2 Seleccione la opción “Sí (predeterminado)” para configurar la impresora como la “impresora predeterminada”



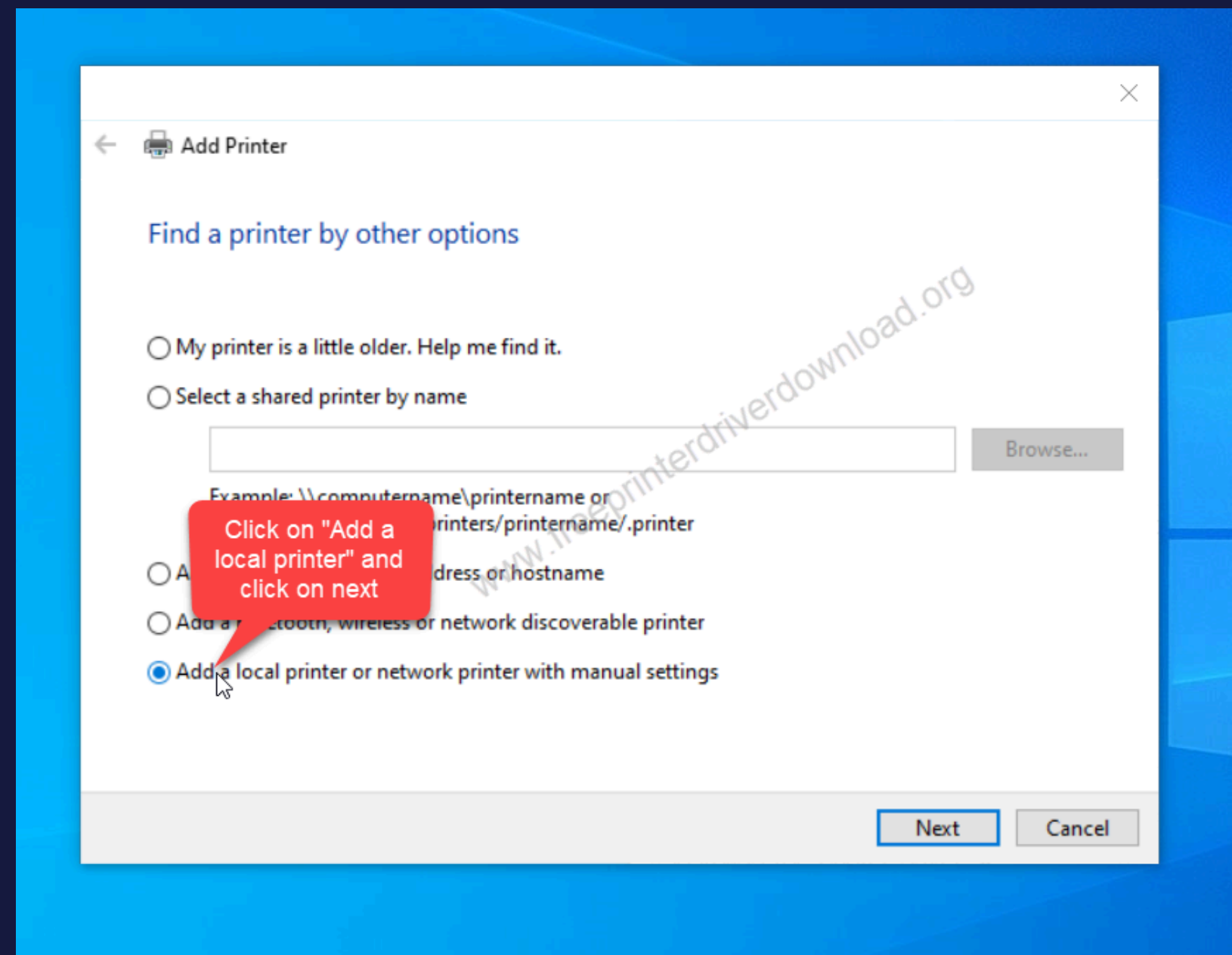
3 Haga clic en la opción de instalación del asistente manual



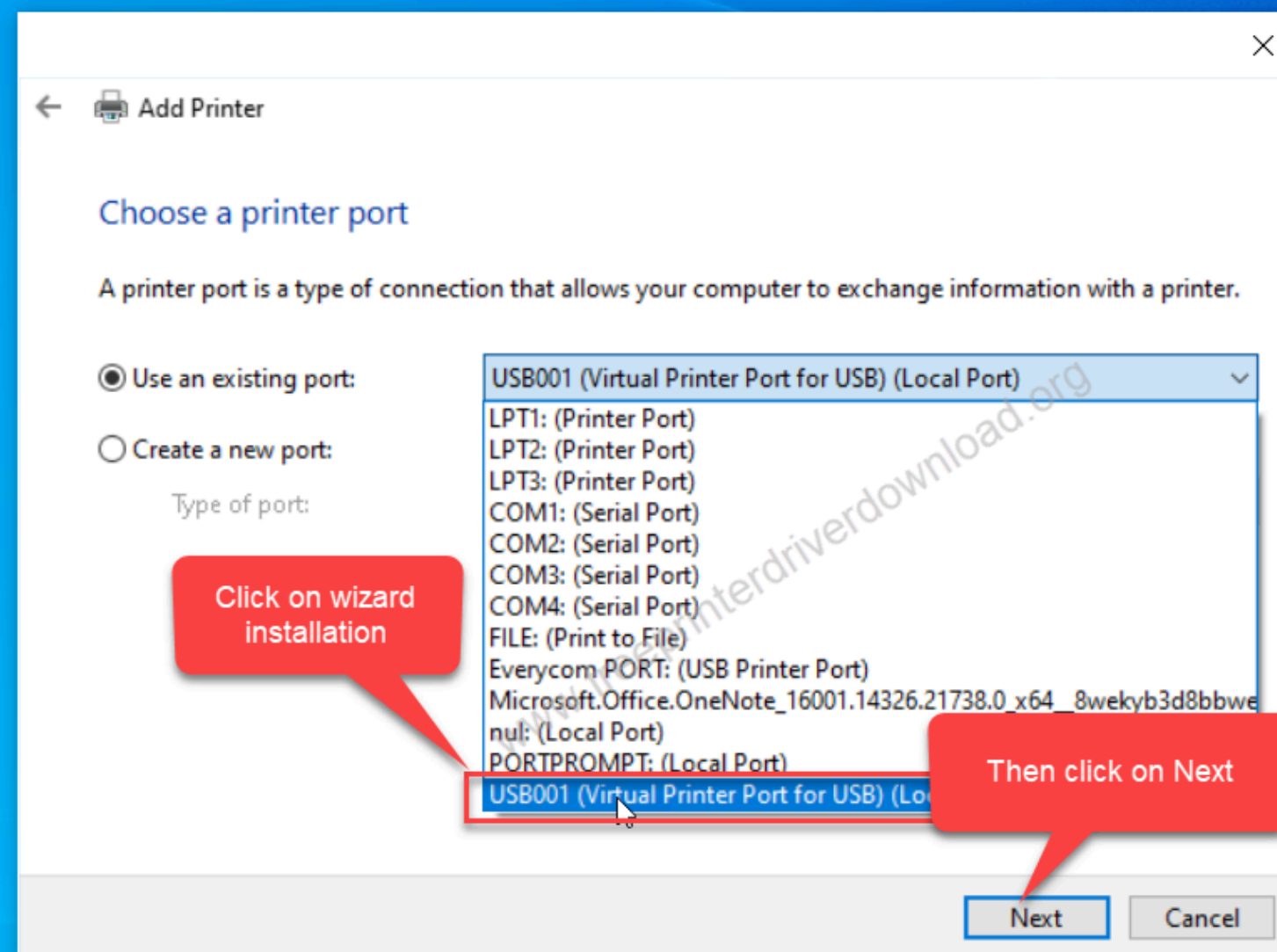
4 Seleccione "Agregar una impresora local" y haga clic en Siguiente



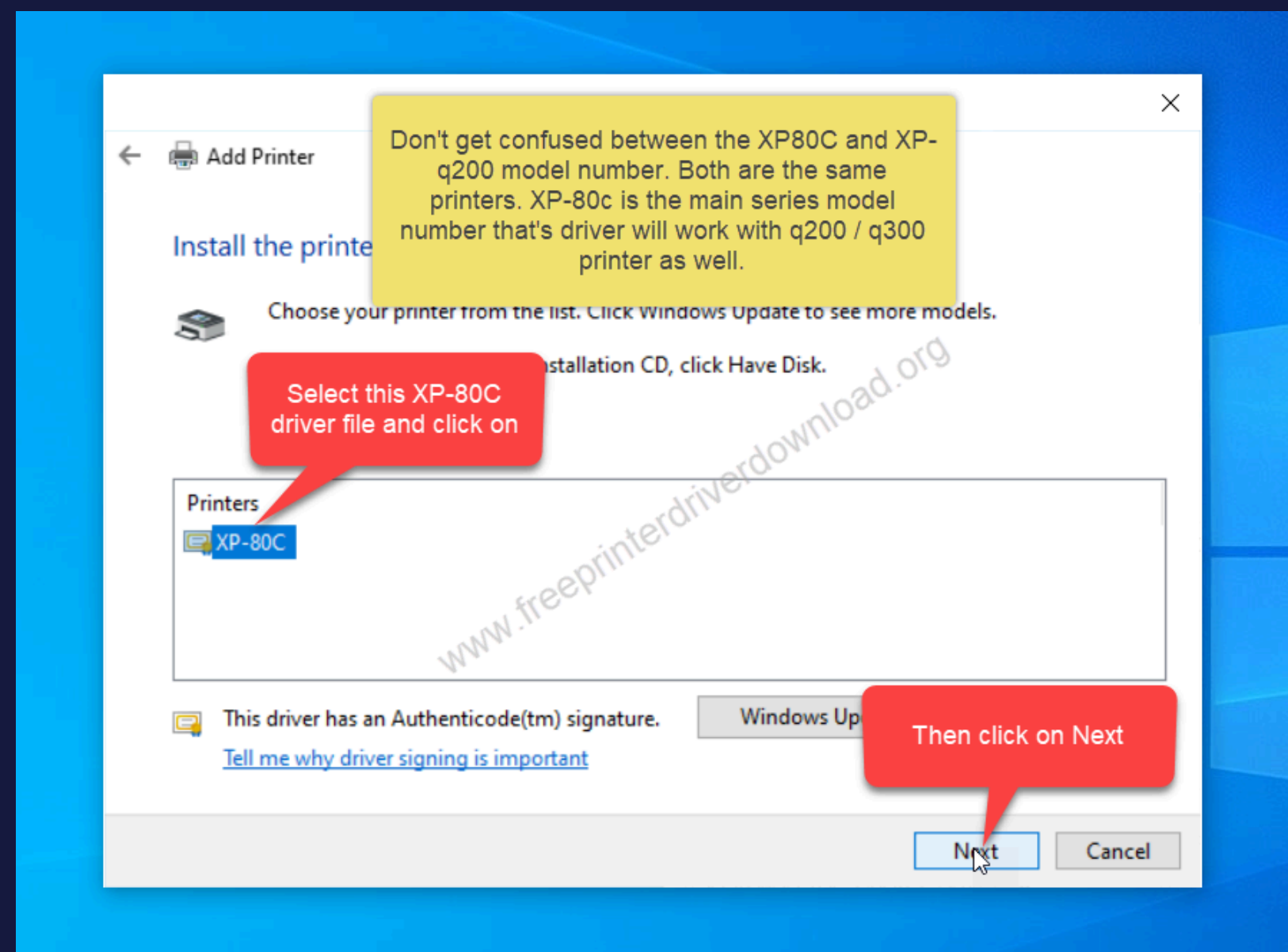
4 Seleccione "Agregar una impresora local" y haga clic en Siguiente



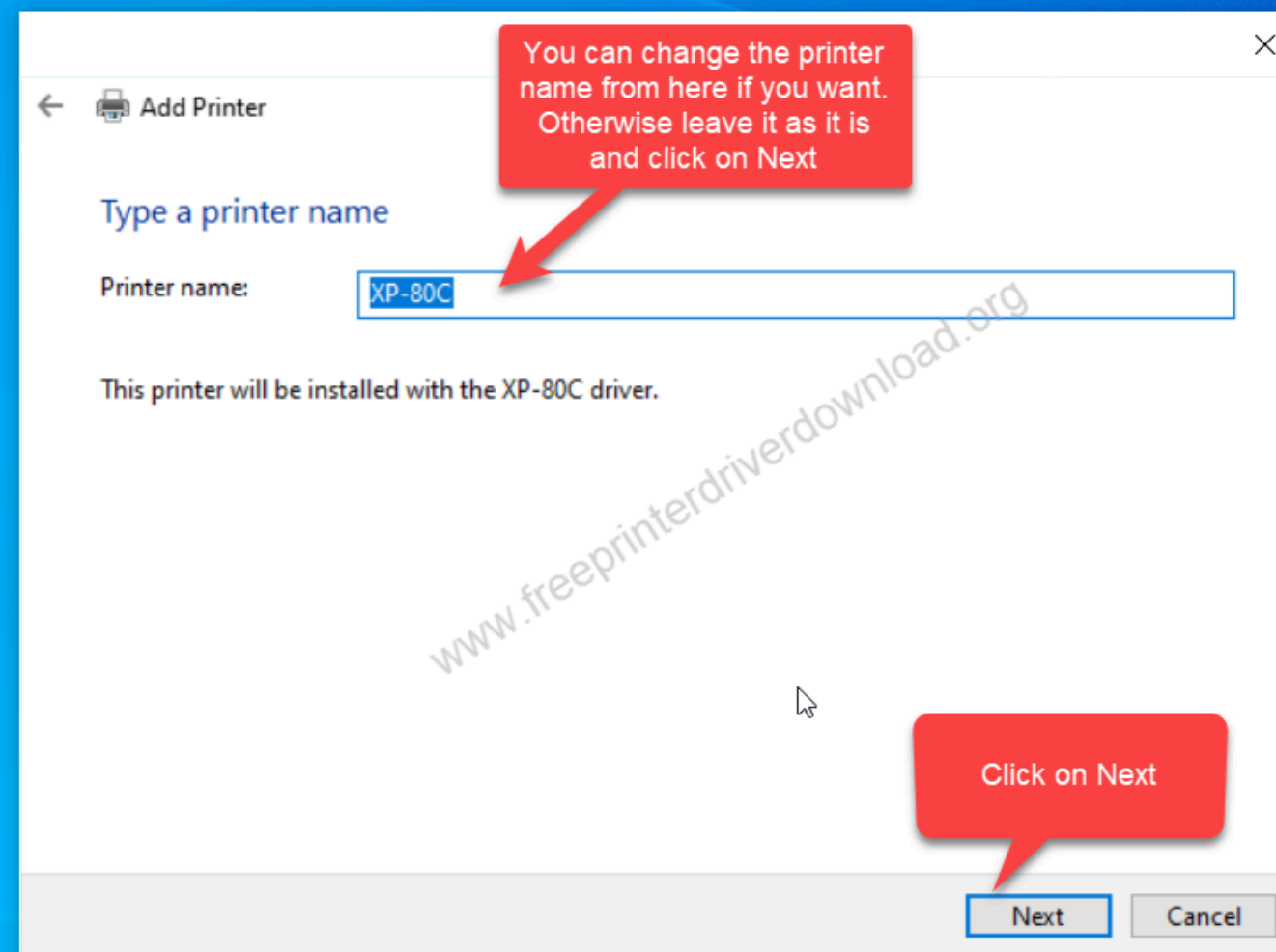
5 Seleccione el puerto donde está conectado su impresora.  
Haga clic en Siguiente. Le recomiendo elegir el puerto  
USB001, USB002 o USB003



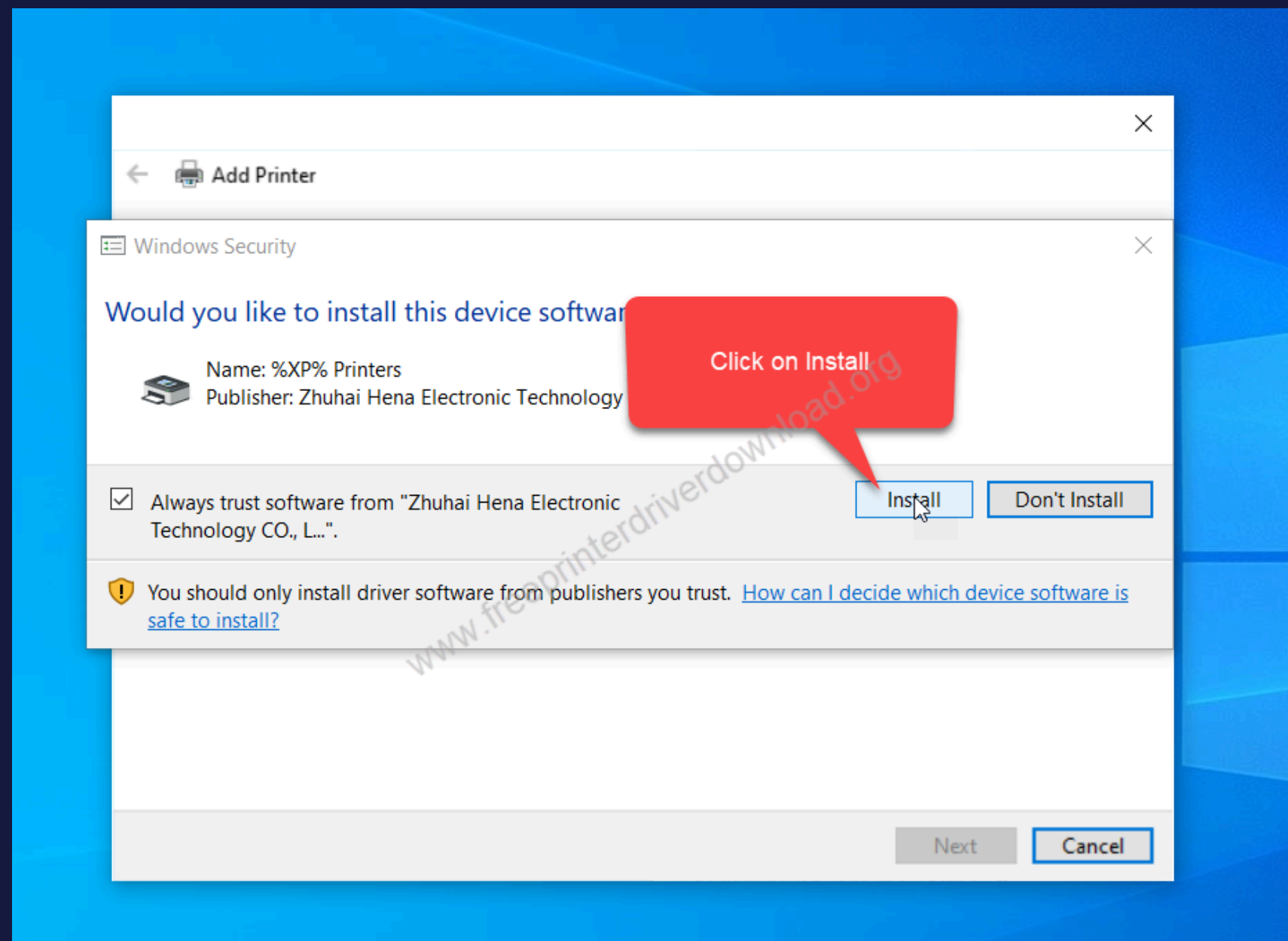
6 Seleccione el controlador XP-80C y haga clic en Siguiente. No confunda el número de modelo. Ambos controladores son el mismo XP-80C es el número de la serie principal y también funciona con las impresoras Q200 y Q300



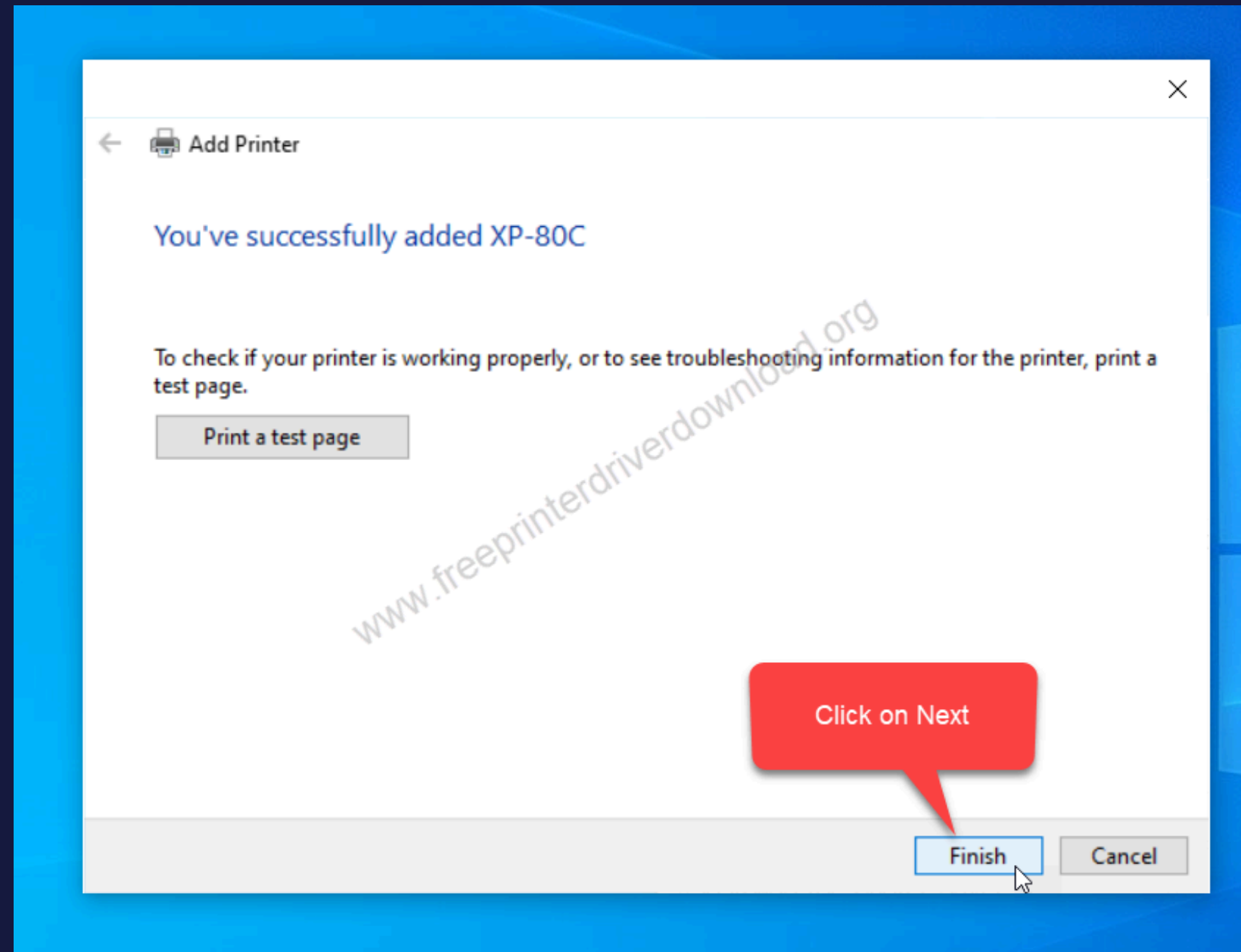
7 Aquí puede cambiar el nombre de la impresora si lo desea. Cambie el nombre de la impresora (XP-q200) y haga clic en Siguiente. Si no desea cambiar el nombre, puede dejarlo como está



8 Se le pide que instale el controlador, así que haga clic en instalar



9 El controlador de la impresora Xprinter XP-80C se ha instalado correctamente. Haga clic en “Finalizar”



10 Vaya a la página de la impresora y compruebe si se instalado con el nombre X80C. Si lo desea, puede cambiar el nombre de la impresora haciendo clic en “Administrador” y luego en “Propiedades de la impresora” si no desea dejarla como está

